

# INDICADORES AMBIENTALES

Universidad Miguel Hernández de Elche

2013-2023



**AREA AMBIENTAL  
Y DESARROLLO SOSTENIBLE**  
UNIVERSITAS *Miguel Hernández*

*Versión 03 (29/09/2024)*

*El Cuadro de Indicadores Ambientales de la UMH  
se configura como la **herramienta de análisis**  
para la obtención de información clave sobre el estado y la evolución  
de sus **aspectos medioambientales**.*

Realizado por el **Área Ambiental y Desarrollo Sostenible** de la Universidad Miguel Hernández de Elche, con la colaboración de:

- Secretaría General de la UMH.
- Servicio de Gestión Presupuestaria y Patrimonial de la UMH.
- Servicio de Infraestructuras de la UMH.
- Servicio de Infraestructura Informática de la UMH.
- Oficina de Datos de la UMH.
- Ayuntamiento de Elche / PIMESA.
- Etc.

## Índice de Contenido:

DATOS GENERALES UMH: COMUNIDAD UNIVERSITARIA.....	2
DATOS GENERALES UMH: INSTALACIONES.....	3
CONSUMO DE AGUA .....	4
CONSUMO DE ENERÍA ELÉCTRICA .....	7
CONSUMO DE GAS NATURAL.....	13
CONSUMO DE GAS PROPANO.....	15
CONSUMO DE GASÓLEO.....	16
CONSUMO DE BIOMASA .....	18
CONSUMO DE PAPEL.....	19
GESTIÓN DE RESIDUOS PELIGROSOS DE LABORATORIOS Y TALLERES .....	21
MOVILIDAD .....	23

**DATOS GENERALES UMH: COMUNIDAD UNIVERSITARIA**

\* Los datos de estudiantes incluyen personas matriculadas de 1º y 2º ciclo y master oficial.

\*\* Los datos de PTGAS (anteriormente PAS) incluyen personal con cargo a proyectos.

		DATOS				VARIACIÓN
		Estudiantes*	PTGAS**	PDI	Miembros UMH	Miembros UMH
		nº	nº	nº	nº	%
2013	UMH	13.282	612	1.035	14.929	0,1%
2014	UMH	13.741	576	1.018	15.335	2,7%
2015	UMH	13.560	602	1.053	15.215	-0,8%
2016	UMH	12.840	656	1.073	14.569	-4,2%
2017	UMH	12.768	738	1.085	14.591	0,2%
2018	UMH	12.463	757	1.097	14.317	-1,9%
2019	UMH	12.633	818	1.118	14.569	1,8%
2020	Altea	483	17	49	549	2,2%
	Elx	7.180	585	612	8.377	1,2%
	Orihuela	1.818	62	127	2.007	18,7%
	Sant Joan	3.498	182	360	4.040	-0,5%
	UMH	12.979	846	1.148	14.973	2,8%
2021	Altea	460	14	50	524	-4,6%
	Elx	7.393	618	632	8.643	3,2%
	Orihuela	1.139	61	131	1.331	-33,7%
	Sant Joan	3.419	177	371	3.967	-1,8%
	UMH	12.411	870	1.184	14.465	-3,4%
2022	Altea	488	10	43	541	3,2%
	Elx	7.561	676	576	8.813	2,0%
	Orihuela	985	41	147	1.173	-11,9%
	Sant Joan	3.483	178	427	4.088	3,1%
	UMH	12.517	905	1.193	14.615	1,0%
2023	Altea	454	10	43	507	-6,3%
	Elx	7.615	704	599	8.918	1,2%
	Orihuela	897	43	154	1.094	-6,7%
	Sant Joan	3.483	197	453	4.133	1,1%
	UMH	12.449	954	1.249	14.652	0,3%

**DATOS GENERALES UMH: INSTALACIONES**

\* Se incluyen almacenes, invernaderos y vestuarios, pero se excluyen pistas deportivas y campo de golf, así como instalaciones ubicadas fuera de los campus (p.e. Sede de Plaça de Baix, Sede Rwanda, Residencia Univ. etc.).

\*\* Los datos de superficie pueden actualizarse basados en nuevas medidas más precisas.

		DATOS *				VARIACIÓN	
		Superficie del Campus	Edificios	Superficie Construida	Superficie Ocupada por Edificios	Superficie Construida	Superficie Ocupada por Edificios
		m <sup>2</sup>	nº	m <sup>2</sup>	m <sup>2</sup>	%	%
2013	UMH	972.670	69	202.081	103.327	-	-
2014	UMH	972.670	70	207.098	105.143	2,5%	1,8%
2015	UMH	972.670	72	216.549	108.941	4,6%	3,6%
2016	UMH	972.670	72	216.549	108.941	0,0%	0,0%
2017	UMH	972.670	72	216.549	108.941	0,0%	0,0%
2018	UMH	972.670	72	216.549	108.941	0,0%	0,0%
2019	UMH	972.670	73	216.969	109.342	0,2%	0,4%
2020	Altea	29.449	10	12.877	6.164		
	Elx	695.042	29	121.650	59.842		
	Orihuela	158.935	24	36.234	24.169		
	Sant Joan	89.244	10	46.208	19.167		
	UMH	972.670	73	216.969	109.342	0,0%	0,0%
2021	Altea	29.449	10	12.877	6.164		
	Elx	695.042	29	121.650	59.842		
	Orihuela	158.935	24	36.234	24.169		
	Sant Joan	89.244	10	46.208	19.167		
	UMH	972.670	73	216.969	109.342	0,0%	0,0%
2022	Altea	29.449	10	12.877	6.164		
	Elx	695.042	29	121.650	59.842		
	Orihuela	158.935	24	36.234	24.169		
	Sant Joan	89.244	10	46.208	19.167		
	UMH	972.670	73	216.969	109.342	0,0%	0,0%
2023	Altea	29.449	10	12.877	6.164		
	Elx	695.042	29	121.650	59.842		
	Orihuela	158.935	24	36.234	24.169		
	Sant Joan	89.244	10	46.208	19.167		
	UMH	972.670	73	216.969	109.342	0,0%	0,0%

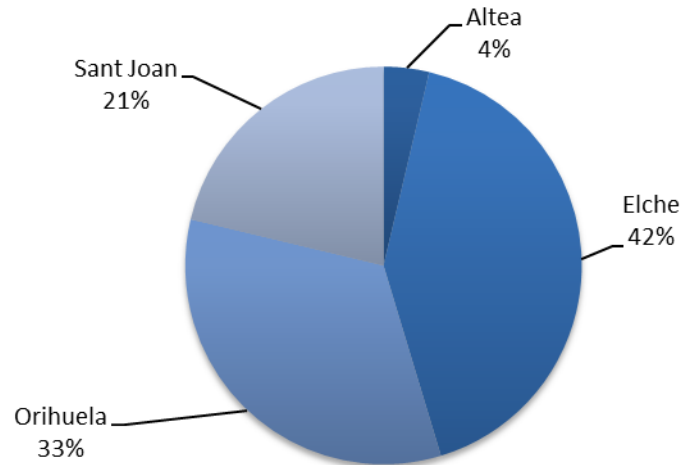
## CONSUMO DE AGUA

\* Agua potable para uso en edificios, instalaciones deportivas, riego de parte de jardines, etc.

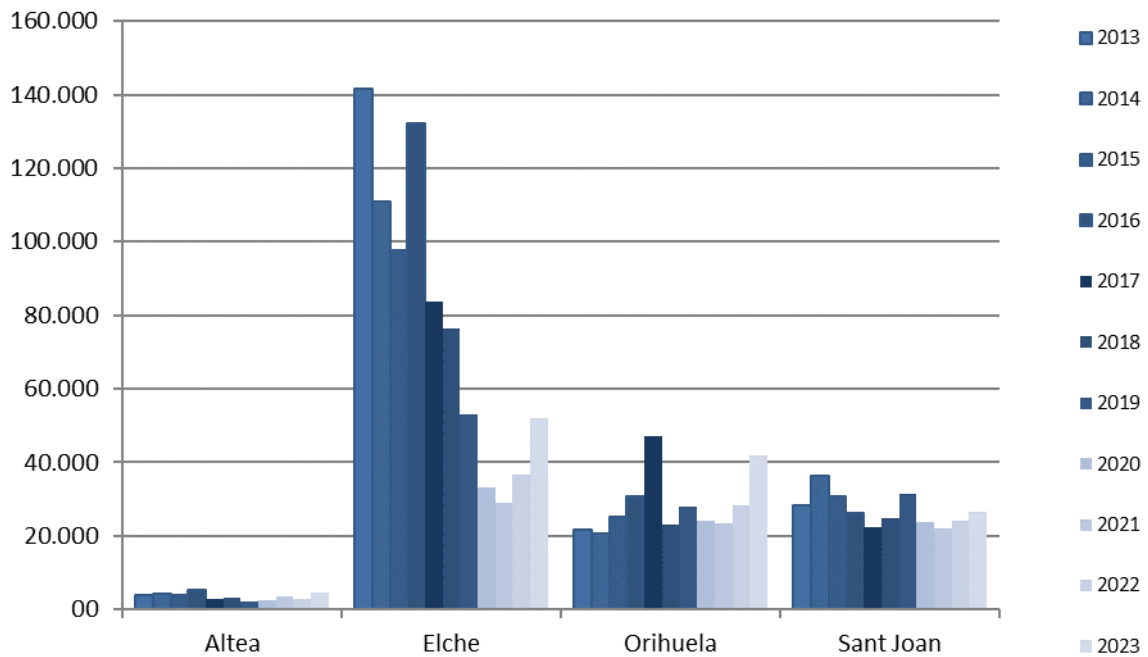
\*\* Agua de riego (no potable) para jardines procedente de Comunidad de Regantes para Campus de Elche y Rio Segura para Campus de Orihuela.

		DATOS		INDICADORES		VARIACIÓN		
		Agua Potable *	Agua de Riego **	Agua Pot. / persona y día	Agua Pot. / Spf. Const.	Agua Potable	Agua Pot. /Pers	Agua Pot. /Spf. Const.
		m <sup>3</sup>	m <sup>3</sup>	l/pers. día	m <sup>3</sup> /m <sup>2</sup>	%	%	%
<b>2013</b>	<b>UMH</b>	195.330	-	35,8	0,97	20,0%	19,9%	18,7%
<b>2014</b>	<b>UMH</b>	172.053	11.520	30,7	0,83	-11,9%	-14,2%	-14,1%
<b>2015</b>	<b>UMH</b>	157.412	26.713	28,3	0,73	-8,5%	-7,8%	-12,5%
<b>2016</b>	<b>UMH</b>	194.217	20.457	36,5	0,90	23,4%	28,9%	23,4%
<b>2017</b>	<b>UMH</b>	156.025	80.485	29,3	0,72	-19,7%	-19,8%	-19,7%
<b>2018</b>	<b>UMH</b>	127.680	36.291	24,4	0,59	-18,2%	-16,6%	-18,2%
<b>2019</b>	<b>UMH</b>	114.440	67.674	21,5	0,53	-10,4%	-11,9%	-10,5%
<b>2020</b>	<b>Altea</b>	2.399	0	12,0	0,19	6,5%	4,2%	6,5%
	<b>Elx</b>	33.054	26.756	10,8	0,27	-37,6%	-38,3%	-37,6%
	<b>Orihuela</b>	24.242	20.114	33,1	0,67	-13,3%	-26,9%	-13,3%
	<b>Sant Joan</b>	23.769	0	16,1	0,51	-23,9%	-23,5%	-23,9%
	<b>UMH</b>	83.464	46.870	15,3	0,38	-27,1%	-29,0%	-27,1%
<b>2021</b>	<b>Altea</b>	3.408	0	17,8	0,26	42,1%	48,8%	42,1%
	<b>Elx</b>	28.889	60.480	9,2	0,24	-12,6%	-15,3%	-12,6%
	<b>Orihuela</b>	23.404	21.356	48,2	0,65	-3,5%	45,6%	-3,5%
	<b>Sant Joan</b>	22.057	0	15,2	0,48	-7,2%	-5,5%	-7,2%
	<b>UMH</b>	77.758	81.836	14,7	0,36	-6,8%	-3,6%	-6,8%
<b>2022</b>	<b>Altea</b>	2.941	0	14,9	0,23	-13,7%	-16,4%	-13,7%
	<b>Elx</b>	36.564	78.705	11,4	0,30	26,6%	24,1%	26,6%
	<b>Orihuela</b>	28.256	11.313	66,0	0,78	20,7%	37,0%	20,7%
	<b>Sant Joan</b>	24.012	0	16,1	0,52	8,9%	5,6%	8,9%
	<b>UMH</b>	91.773	90.018	17,2	0,42	18,0%	16,8%	18,0%
<b>2023</b>	<b>Altea</b>	4.638	0	25,1	0,36	57,7%	68,3%	57,7%
	<b>Elx</b>	51.979	63.000	16,0	0,43	42,2%	40,5%	42,2%
	<b>Orihuela</b>	41.741	39.986	104,5	1,15	47,7%	58,4%	47,7%
	<b>Sant Joan</b>	26.570	0	17,6	0,58	10,7%	9,4%	10,7%
	<b>UMH</b>	124.928	102.986	23,4	0,58	36,1%	35,8%	36,1%

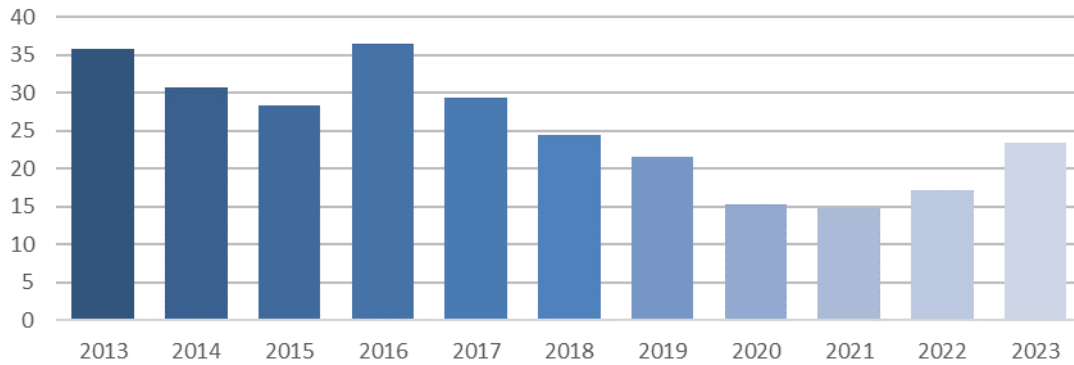
**% Consumo de Agua Potable por Campus (2023)**



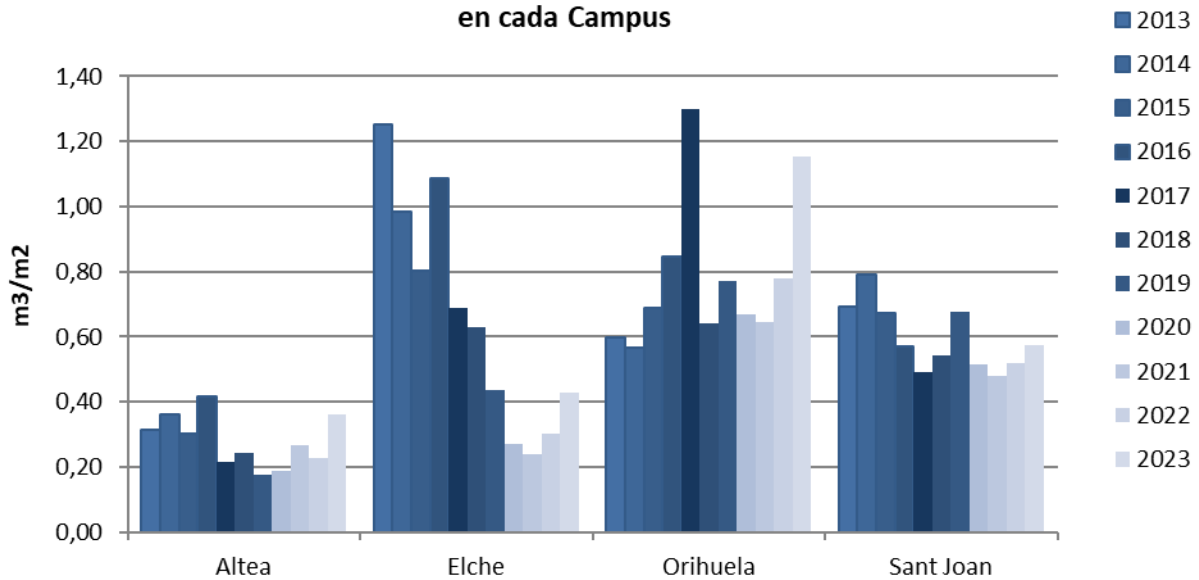
**Consumo Agua Potable en cada Campus**



**Litros de Agua Potable por Persona al día**



**Consumo Agua Potable por Superficie Construida en cada Campus**



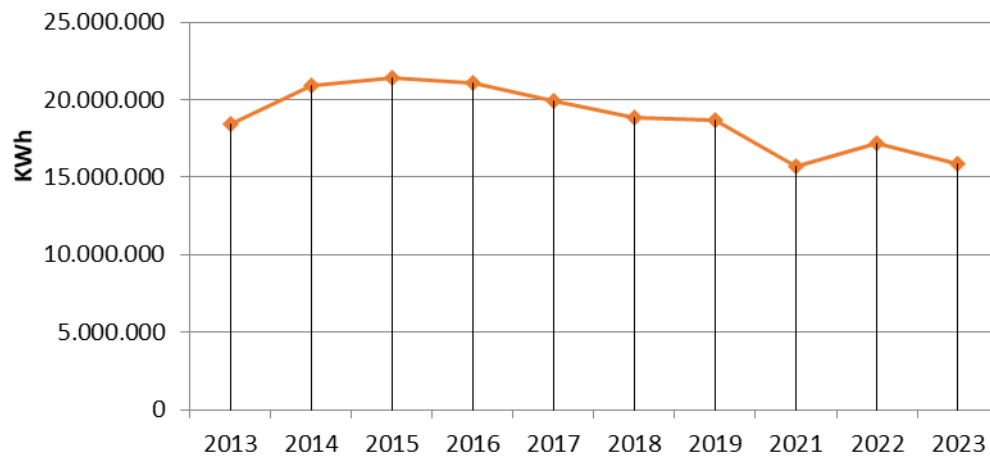
## CONSUMO DE ENGERÍA ELÉCTRICA

\* Incluye Consumos de Electricidad de Baja y Media Tensión.

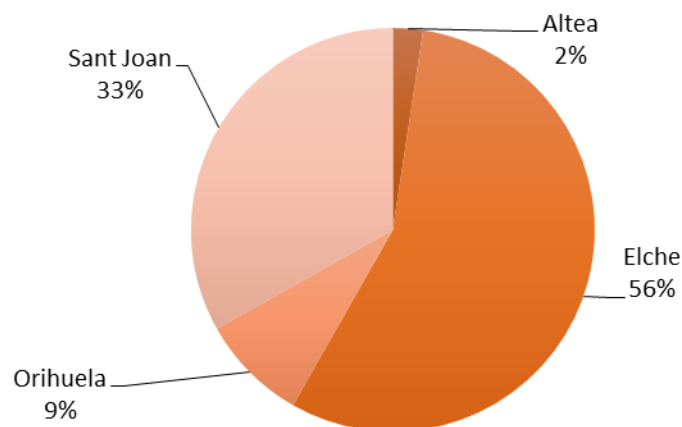
\*\* Desde el año 2021 la UMH se abastece de energía eléctrica con garantía de origen renovable o de cogeneración de alta eficiencia (GdO) o bien de comercializadoras con factor de emisión de gases de efecto invernadero igual a cero.

		DATOS			INDICADORES			VARIACIÓN		
		Electricidad*			Elect./Persona	Elect./PDI	Elect./Spf.	Elect.	Elect./Pers	Elect./Spf.
		kWh			kWh/nº	kWh/nº	kWh/m²	%	%	%
2013	UMH	18.436.330	1.234,93	17.812,88	91,23	-6,2%	-6,2%	-7,2%		
2014	UMH	20.904.301	1.363,18	20.534,68	100,94	13,4%	10,4%	10,6%		
2015	UMH	21.416.873	1.407,62	20.338,91	98,90	2,5%	3,3%	-2,0%		
2016	UMH	21.087.014	1.447,39	19.652,39	97,38	-1,5%	2,8%	-1,5%		
2017	UMH	19.894.762	1.363,50	18.336,19	91,87	-5,7%	-5,8%	-5,7%		
2018	UMH	18.831.067	1.315,29	17.165,97	86,96	-5,3%	-3,5%	-5,3%		
2019	UMH	18.717.925	1.284,78	16.742,33	86,27	-0,6%	-2,3%	-0,8%		
2020	Altea	407.538	742,33	8.317,10	31,65	-27,9%	-29,5%	-27,9%		
	Elx	8.619.388	1.028,93	14.083,97	70,85	-15,9%	-16,9%	-15,9%		
	Orihuela	1.374.280	684,74	10.821,10	37,93	-21,0%	-33,5%	-21,0%		
	Sant Joan	5.282.158	1.307,46	14.672,66	114,31	-14,3%	-13,9%	-14,3%		
	UMH	15.683.364	1.047,44	13.661,47	72,28	-16,2%	-18,5%	-16,2%		
2021	Altea	433.059	826,45	8.661,18	33,63	6,3%	11,3%	6,3%		
	Elx	9.596.818	1.110,36	15.184,84	78,89	11,3%	7,9%	11,3%		
	Orihuela	1.584.821	1.190,70	12.097,87	43,74	15,3%	73,9%	15,3%		
	Sant Joan	5.607.300	1.413,49	15.114,02	121,35	6,2%	8,1%	6,2%		
	UMH	17.221.998	1.190,60	14.545,61	79,38	9,8%	13,7%	9,8%		
2022	Altea	359.455	664,43	8.359,42	27,91	-17,0%	-19,6%	-17,0%		
	Elx	8.889.832	1.008,72	15.433,74	73,08	-7,4%	-9,2%	-7,4%		
	Orihuela	1.371.271	1.169,03	9.328,37	37,84	-13,5%	-1,8%	-13,5%		
	Sant Joan	5.239.482	1.281,67	12.270,45	113,39	-6,6%	-9,3%	-6,6%		
	UMH	15.860.040	1.085,19	13.294,25	73,10	-7,9%	-8,9%	-7,9%		
2023	Altea	368.135	726,10	8.561,28	28,59	2,4%	9,3%	2,4%		
	Elx	8.537.713	957,36	14.253,28	70,18	-4,0%	-5,1%	-4,0%		
	Orihuela	1.316.426	1.203,31	8.548,22	36,33	-4,0%	2,9%	-4,0%		
	Sant Joan	5.070.173	1.226,75	11.192,43	109,73	-3,2%	-4,3%	-3,2%		
	UMH	15.292.447	1.043,71	12.243,75	70,48	-3,6%	-3,8%	-3,6%		

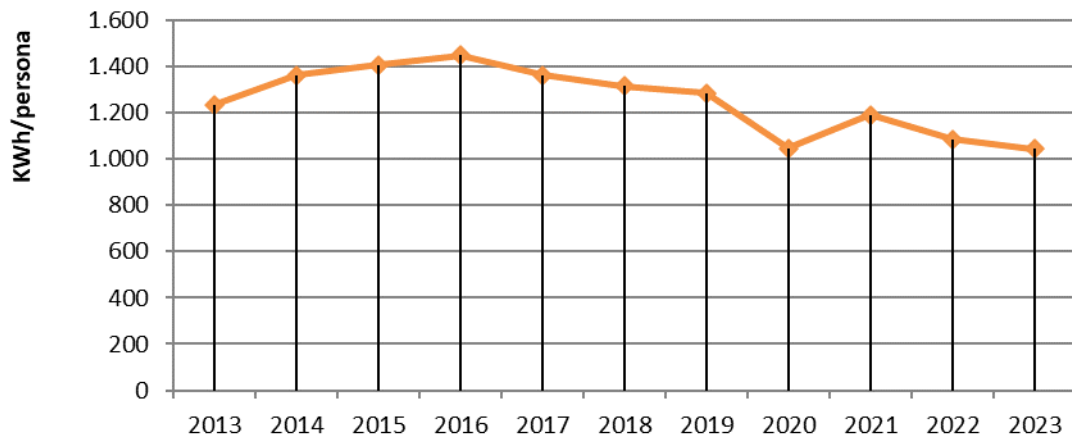
### Consumo de Electricidad en la UMH



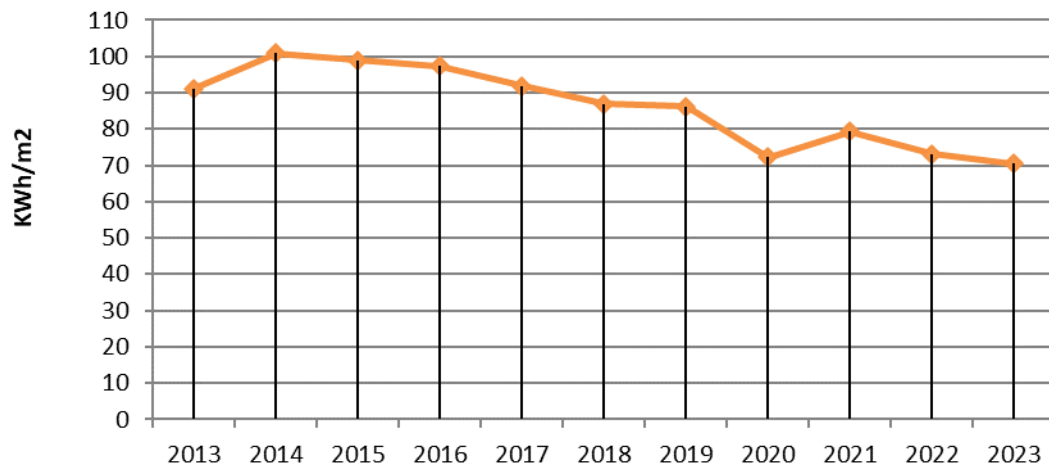
### Distribución del Consumo de Electricidad por Campus (año 2023)



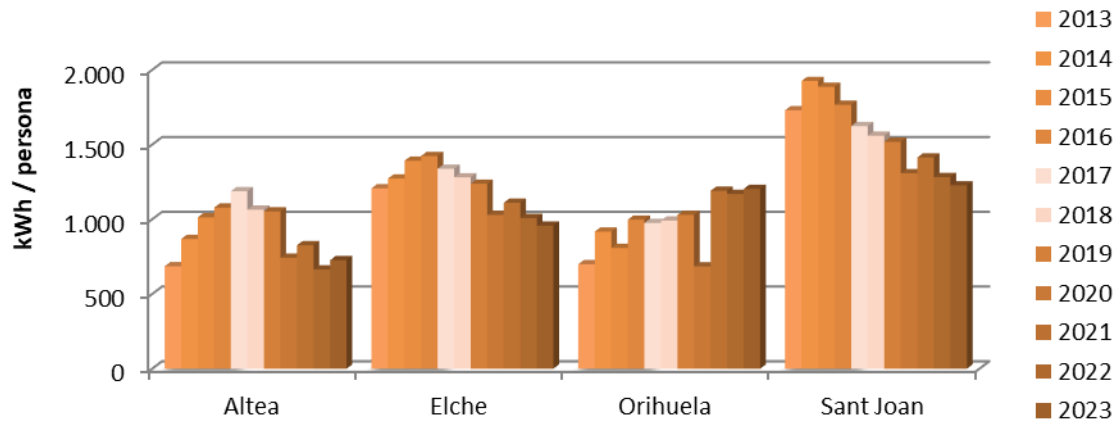
**Consumo de Electricidad por Persona y Año**



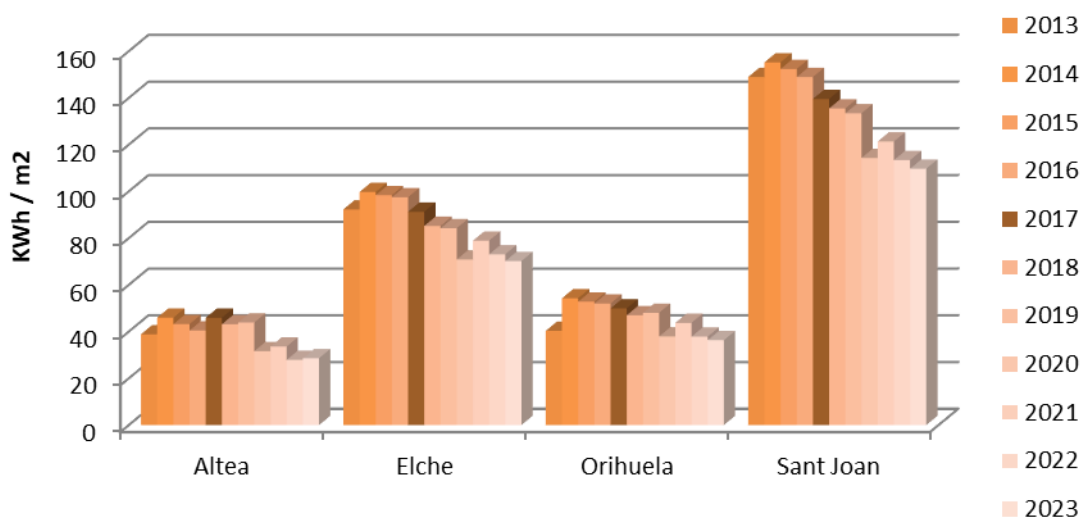
**Consumo de Electricidad por Superficie Construida**



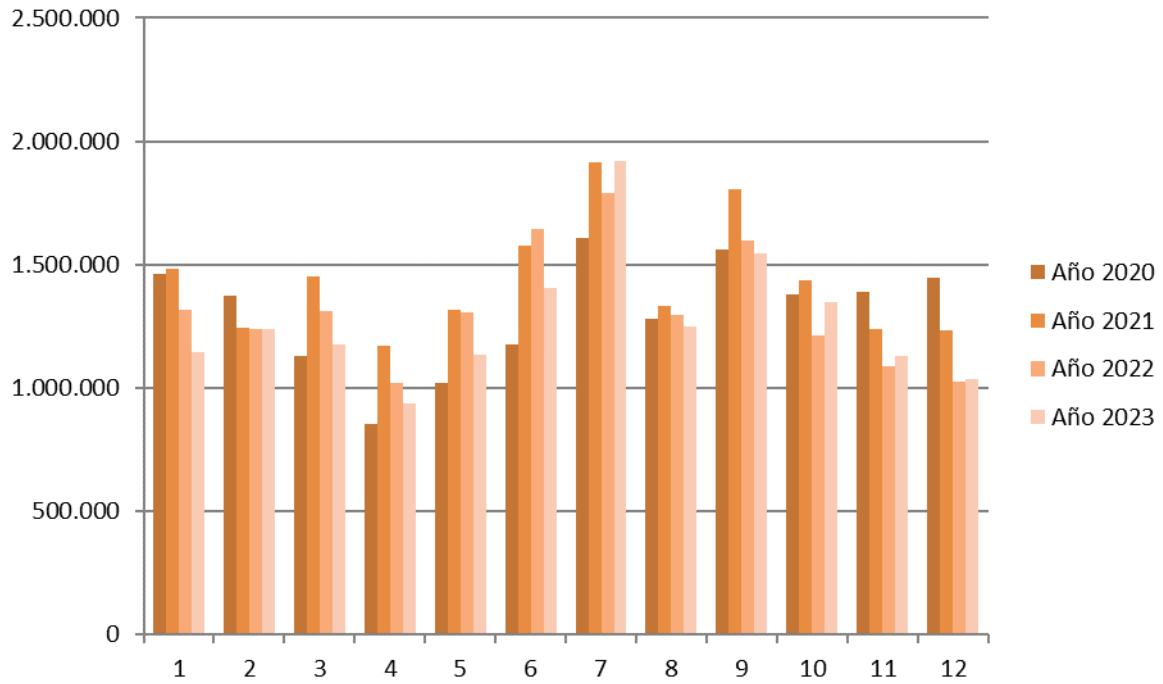
**Consumo Electricidad por Persona en cada Campus**



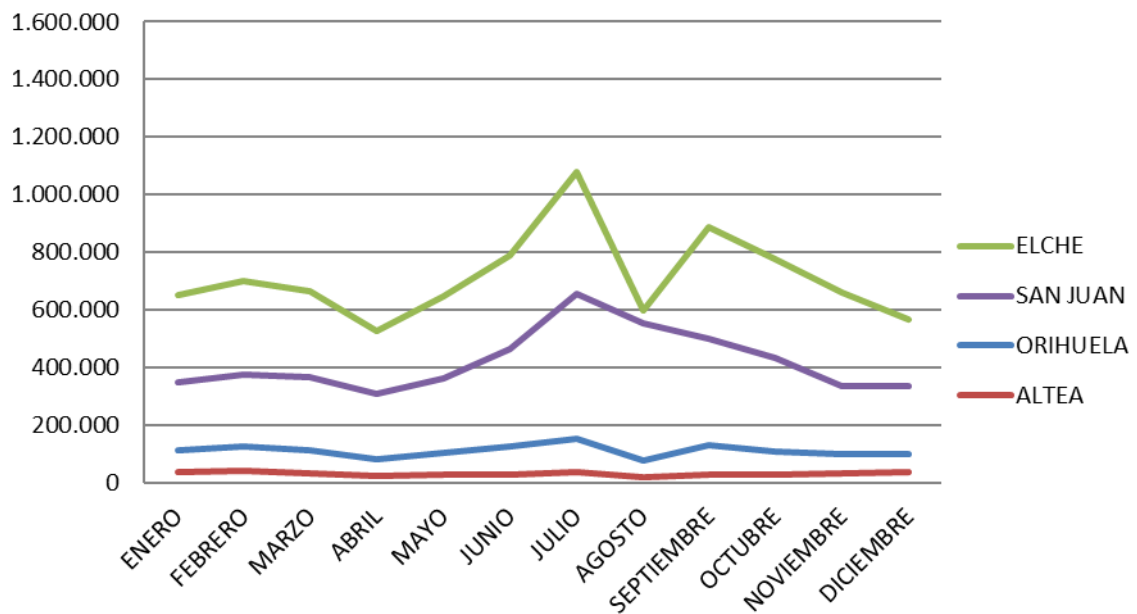
**Consumo Electricidad por Superficie Construida en cada Campus**



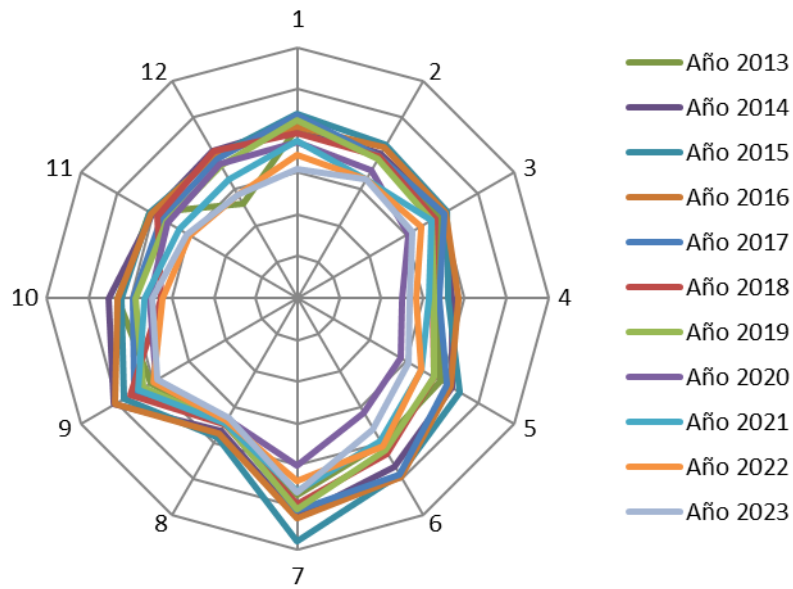
**Consumo de Electricidad por Mes en la UMH**



**Consumo de Electricidad por Campus y Mes (2023)**



**Consumo de Electricidad por Mes**

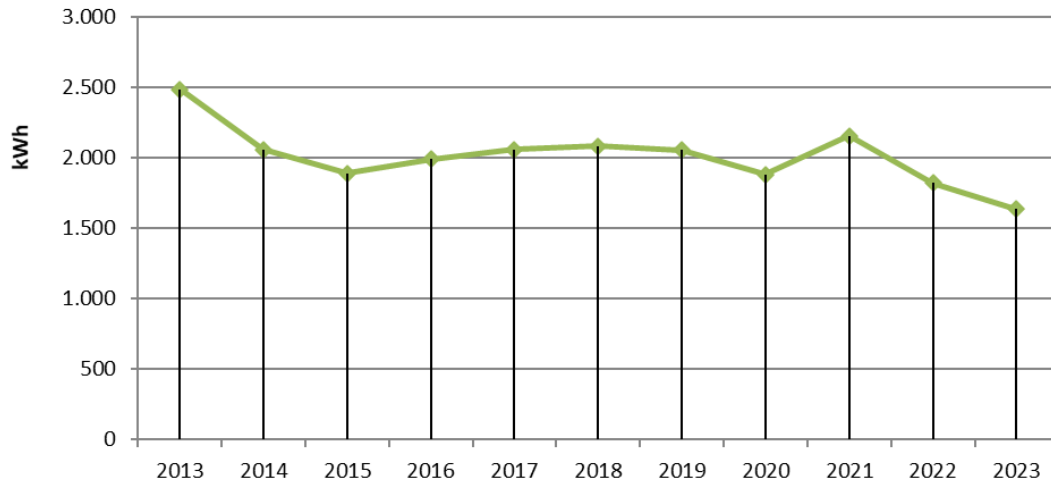


## CONSUMO DE GAS NATURAL

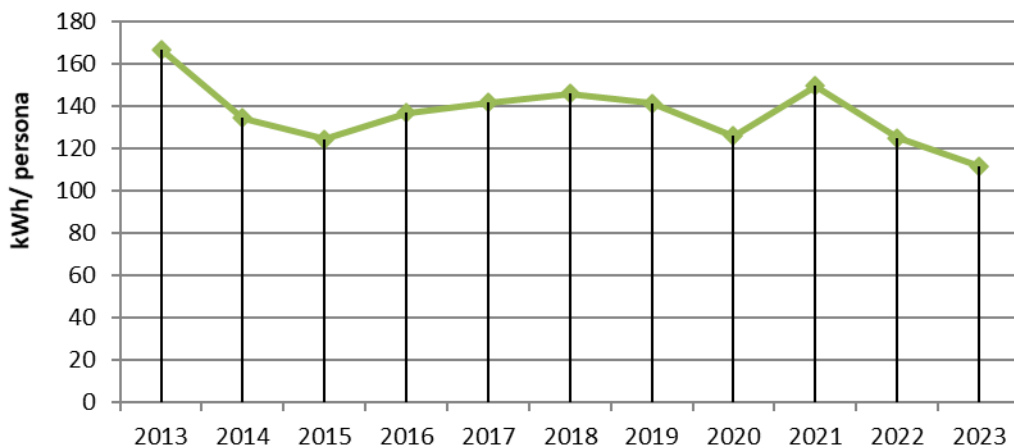
\* Gas Natural utilizado en Campus de Sant Joan (Serv. de Experimentación Animal) y Campus de Elche (Calderas Centrales y Producción Frio Hélike, Piscina, Calefacción Animalario, Calefacción Altet , Laboratorios Torregaitán, etc.).

		DATOS		INDICADORES		VARIACIÓN		
		Gas Natural*		Gas Nat./ Persona	Gas Nat./ Spf. Const.	Gas Natural	Gas Nat./ Pers	Gas Nat./ Spf. Const.
		kWh		kWh /nº	kWh /m²	%	%	%
2013	UMH	2.488.342		166,68	12,31	40,7%	-19,8%	-22,9%
2014	UMH	2.059.351		134,29	9,94	-17,2%	-19,4%	-19,2%
2015	UMH	1.889.512		124,19	8,73	-8,2%	-7,5%	-12,3%
2016	UMH	1.990.816		136,65	9,19	5,4%	10,0%	5,4%
2017	UMH	2.062.639		141,36	9,53	3,6%	3,5%	3,6%
2018	UMH	2.085.604		145,67	9,63	1,1%	3,0%	1,1%
2019	UMH	2.057.603		141,23	9,48	-1,3%	-3,0%	-1,5%
2020	Elx	1.347.772		160,89	11,08			
	Sant Joan	534.595		132,33	11,57			
	UMH	1.882.367		125,72	8,68	-8,5%	-11,0%	-8,5%
2021	Elx	1.486.588		172,00	12,22			
	Sant Joan	671.987		169,39	14,54			
	UMH	2.158.575		149,23	9,95	14,7%	18,7%	14,7%
2022	Elx	1.147.772		130,24	9,44			
	Sant Joan	674.806		165,07	14,60			
	UMH	1.822.578		124,71	8,40	-15,6%	-16,4%	-15,6%
2023	Elx	1.042.144		116,86	8,57			
	Sant Joan	593.587		143,62	12,85			
	UMH	1.635.731		111,64	7,54	-10,3%	-10,5%	-10,3%

**Consumo de GAS NATURAL en la UMH**



**Consumo de GAS NATURAL en la UMH por Persona**



## CONSUMO DE GAS PROPANO

\* Consumo de Gas Propano principalmente en cafetería y mecheros Bunsen del Campus de Orihuela (y residual en Campus San Juan).  
Disminución debido a la sustitución gradual de Gas Propano a instalaciones de Gas Natural y Electricidad.

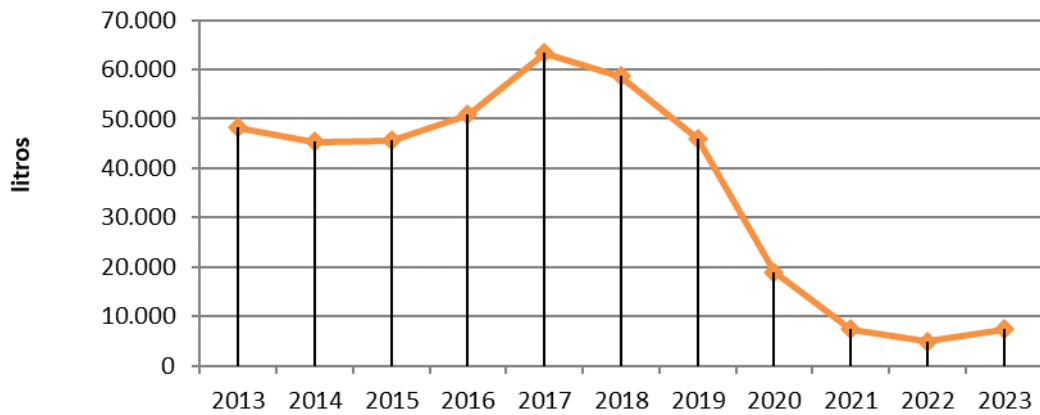
		DATOS	INDICADORES		VARIACIÓN		
		Gas Propano *	Propano/ Persona	Propano/ Spf. Const.	Gas Propano	Propano/ Pers	Propano/ Spf.Const.
		Kg	Kg/nº	kg/m <sup>2</sup>	%	%	%
2013	UMH	22.855	1,531	0,023			
2014	UMH	34.842	2,272	0,036	52,5%	46,4%	43,1%
2015	UMH	37.788	2,484	0,039	8,5%	4,3%	8,5%
2016	UMH	9.513	0,653	0,010	-74,8%	-73,4%	-74,8%
2017	UMH	5.079	0,348	0,005	-46,6%	-47,0%	-46,6%
2018	UMH	1.406	0,098	0,001	-72,3%	-71,9%	-72,3%
2019	UMH	3.904	0,268	0,004	177,6%	175,0%	176,2%
2020	Orihuela	1.121	0,559	0,031	-44,0%	-52,8%	-43,8%
	Sant Joan	639	0,158	0,014	-66,4%	-66,3%	-66,4%
	UMH	1.760	0,118	0,002	-54,9%	-56,1%	-54,9%
2021	Orihuela	1.902	1,429	0,053	69,7%	155,9%	69,7%
	Sant Joan	0	0,000	0,000	-100,0%	-100,0%	-100,0%
	UMH	1.902	0,132	0,002	8,1%	11,9%	8,1%
2022	Orihuela	1.416	1,207	0,039	-25,6%	-15,6%	-25,6%
	Sant Joan	213	0,052	0,005	-	-	-
	UMH	1.629	0,111	0,002	-14,4%	-15,3%	-14,4%
2023	Orihuela	1.525	1,394	0,042	7,7%	15,5%	7,7%
	UMH	1.525	0,104	0,002	-6,4%	-6,6%	-6,4%

## CONSUMO DE GASÓLEO

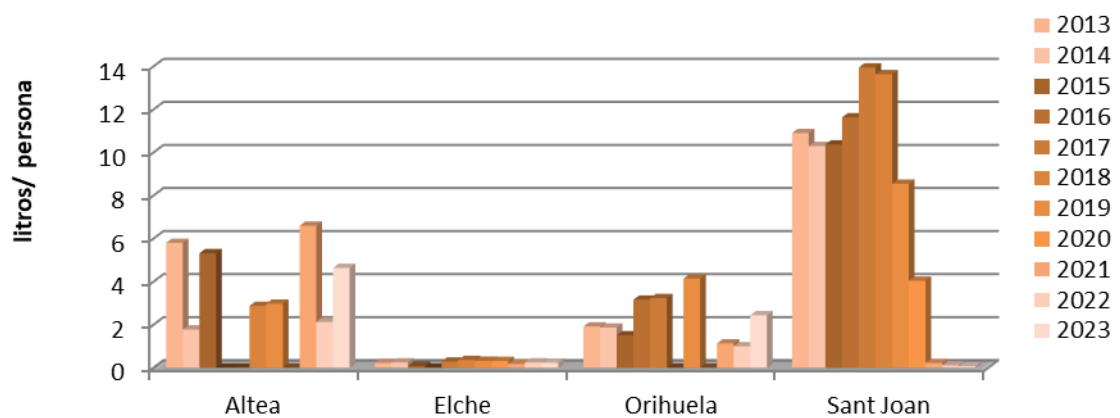
\* Consumo de Gasóleo tipo B anual, estimado a partir de las recargas de los depósitos y mediciones puntuales de consumo. Uso principal para instalaciones de calefacción, agua caliente sanitaria y grupos electrógeno

		DATOS		INDICADORES		VARIACIÓN		
		Gasóleo *		Gasóleo /Persona	Gasóleo / Spf.	Gasóleo	Gasóleo /Pers	Gasóleo /Spf.
		L		L/nº	L/m²	%	%	%
<b>2013</b>	<b>UMH</b>	<b>48.251</b>		<b>3,232</b>	<b>0,239</b>			
<b>2014</b>	<b>UMH</b>	<b>45.359</b>		<b>2,958</b>	<b>0,219</b>	<b>-6,0%</b>	<b>-8,5%</b>	<b>-8,3%</b>
<b>2015</b>	<b>UMH</b>	<b>45.639</b>		<b>3,000</b>	<b>0,211</b>	<b>0,6%</b>	<b>1,4%</b>	<b>-3,8%</b>
<b>2016</b>	<b>UMH</b>	<b>50.885</b>		<b>3,493</b>	<b>0,235</b>	<b>11,5%</b>	<b>16,4%</b>	<b>11,5%</b>
<b>2017</b>	<b>UMH</b>	<b>63.281</b>		<b>4,337</b>	<b>0,292</b>	<b>24,4%</b>	<b>24,2%</b>	<b>24,4%</b>
<b>2018</b>	<b>UMH</b>	<b>58.660</b>		<b>4,097</b>	<b>0,271</b>	<b>-7,3%</b>	<b>-5,5%</b>	<b>-7,3%</b>
<b>2019</b>	<b>UMH</b>	<b>46.017</b>		<b>3,159</b>	<b>0,212</b>	<b>-21,6%</b>	<b>-22,9%</b>	<b>-21,7%</b>
<b>2020</b>	<b>Altea</b>	<b>0</b>		<b>0,000</b>	<b>0,000</b>	<b>-100,0%</b>	<b>-100,0%</b>	<b>-100,0%</b>
	<b>Elx</b>	<b>2.669</b>		<b>0,319</b>	<b>0,022</b>	<b>-1,1%</b>	<b>-2,3%</b>	<b>-1,1%</b>
	<b>Orihuela</b>	<b>0</b>		<b>0,000</b>	<b>0,000</b>	<b>-100,0%</b>	<b>-100,0%</b>	<b>-100,0%</b>
	<b>Sant Joan</b>	<b>16.320</b>		<b>4,040</b>	<b>0,353</b>	<b>-53,0%</b>	<b>-52,7%</b>	<b>-53,0%</b>
	<b>UMH</b>	<b>18.989</b>		<b>1,268</b>	<b>0,088</b>	<b>-58,7%</b>	<b>-59,8%</b>	<b>-58,7%</b>
<b>2021</b>	<b>Altea</b>	<b>3.456</b>		<b>6,595</b>	<b>0,268</b>	<b>-</b>	<b>-</b>	<b>-</b>
	<b>Elx</b>	<b>1.524</b>		<b>0,176</b>	<b>0,013</b>	<b>-42,9%</b>	<b>-44,7%</b>	<b>-42,9%</b>
	<b>Orihuela</b>	<b>1.500</b>		<b>1,127</b>	<b>0,041</b>	<b>-</b>	<b>-</b>	<b>-</b>
	<b>Sant Joan</b>	<b>881</b>		<b>0,222</b>	<b>0,019</b>	<b>-94,6%</b>	<b>-94,5%</b>	<b>-94,6%</b>
	<b>UMH</b>	<b>7.361</b>		<b>0,509</b>	<b>0,034</b>	<b>-61,2%</b>	<b>-59,9%</b>	<b>-61,2%</b>
<b>2022</b>	<b>Altea</b>	<b>1.152</b>		<b>2,129</b>	<b>0,089</b>	<b>-66,7%</b>	<b>-67,7%</b>	<b>-66,7%</b>
	<b>Elx</b>	<b>2.214</b>		<b>0,251</b>	<b>0,018</b>	<b>45,3%</b>	<b>42,5%</b>	<b>45,3%</b>
	<b>Orihuela</b>	<b>1.167</b>		<b>0,995</b>	<b>0,032</b>	<b>-22,2%</b>	<b>-11,7%</b>	<b>-22,2%</b>
	<b>Sant Joan</b>	<b>441</b>		<b>0,108</b>	<b>0,010</b>	<b>-50,0%</b>	<b>-51,5%</b>	<b>-50,0%</b>
	<b>UMH</b>	<b>4.973</b>		<b>0,340</b>	<b>0,023</b>	<b>-32,4%</b>	<b>-33,1%</b>	<b>-32,4%</b>
<b>2023</b>	<b>Altea</b>	<b>2.351</b>		<b>4,636</b>	<b>0,183</b>	<b>104,1%</b>	<b>117,7%</b>	<b>104,1%</b>
	<b>Elx</b>	<b>2.092</b>		<b>0,235</b>	<b>0,017</b>	<b>-5,5%</b>	<b>-6,6%</b>	<b>-5,5%</b>
	<b>Orihuela</b>	<b>2.667</b>		<b>2,438</b>	<b>0,074</b>	<b>128,6%</b>	<b>145,1%</b>	<b>128,6%</b>
	<b>Sant Joan</b>	<b>294</b>		<b>0,071</b>	<b>0,006</b>	<b>-33,3%</b>	<b>-34,1%</b>	<b>-33,3%</b>
	<b>UMH</b>	<b>7.403</b>		<b>0,505</b>	<b>0,034</b>	<b>48,9%</b>	<b>48,5%</b>	<b>48,9%</b>

**Consumo de Gasoil en la UMH**



**Consumo Gasoil por Persona y Campus**

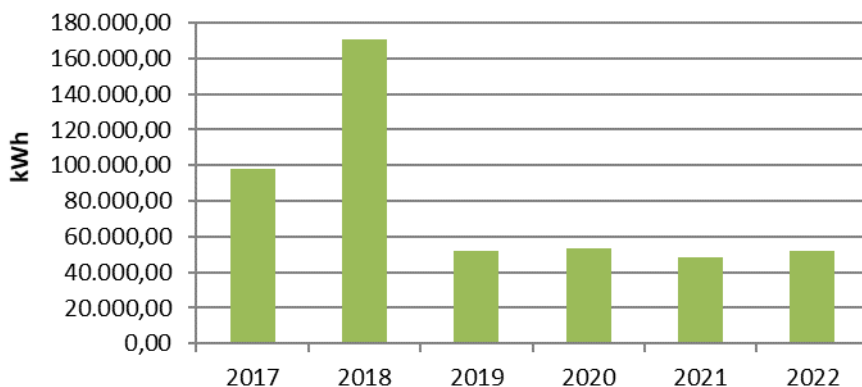


## CONSUMO DE BIOMASA

\* Datos basados en las recargas de kg de biomasa de la caldera de biomasa ubicada en el Campus de Orihuela.

		DATOS		INDICADORES		VARIACIÓN ANUAL		
		Biomasa*	kWh	Biomasa /Persona	Biomasa /Spf.	Biomasa	Biomasa / Pers	Biomasa /Spf.
				kWh/nº	kWh/m²	%	%	%
<b>2017</b>	UMH		99.238	6,80	0,46			
<b>2018</b>	UMH		97.834	6,83	0,45	-1,4%	0,5%	-1,4%
<b>2019</b>	UMH		170.393	11,70	0,79	74,2%	71,2%	73,8%
<b>2020</b>	Orihuela		51.672	25,75	1,43	-69,7%	-70,5%	-69,7%
	UMH		51.672	3,45	0,24			
<b>2021</b>	Orihuela		53.731	40,37	1,49	4,0%	7,6%	4,0%
	UMH		53.731	3,71	0,25			
<b>2022</b>	Orihuela		48.614	41,44	1,35	-9,5%	-10,5%	-9,5%
	UMH		48.614	3,33	0,22			
<b>2023</b>	Orihuela		52.143	47,66	1,44	7,3%	7,0%	7,3%
	UMH		52.143	3,56	0,23			

Generación de kWh por Biomasa en la UMH



## CONSUMO DE PAPEL

Información obtenida a partir del papel adquirido a proveedores dentro del acuerdo marco de la UMH y el papel impreso en máquinas de impresión centralizada.

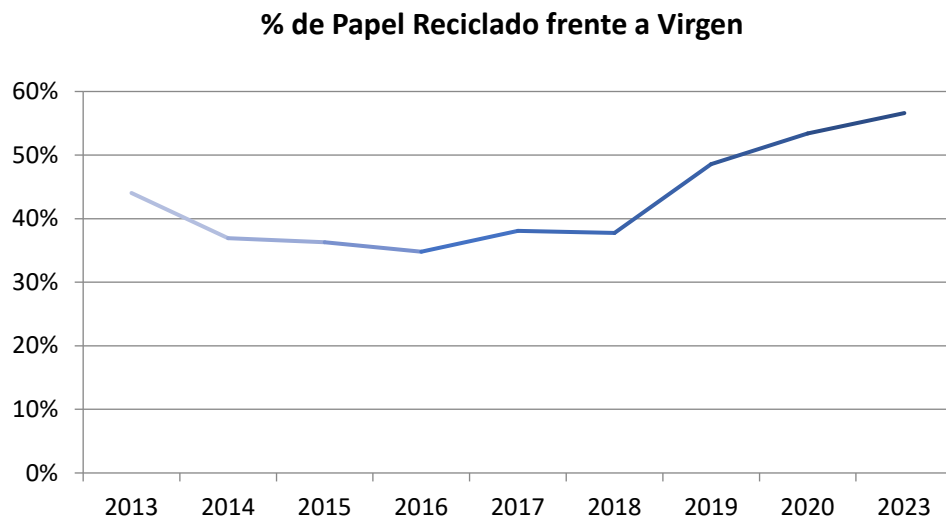
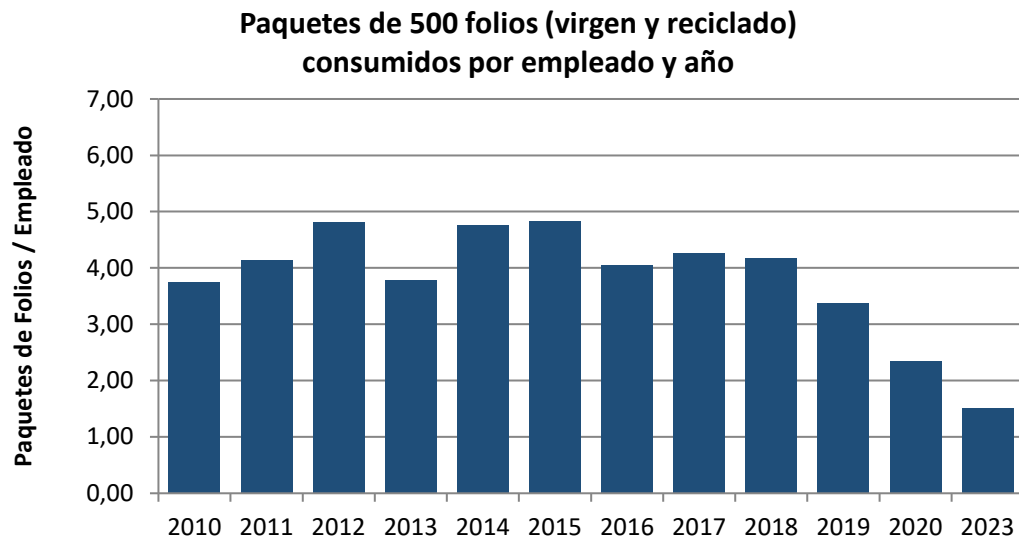
Datos 2021 y 2022 no disponible por cambio de proveedores.

\* Papel de fibra virgen: Papel reciclados pre-consumo, o menos del 50% reciclado post-consumo.

\*\* Papel Reciclado: Papel de fibra reciclada post-consumo.

\*\*\* Una resma equivale a un paquete de 500 folios tamaño A4.

	DATOS			INDICADORES	
	Papel Virgen*	Papel Reciclado**	Papel Total	Papel por Empleado	% Reciclado del Total
	Resmas***	Resmas	Resmas	Resmas/nº	%
<b>2010</b>	4.057	1.810	5.867	<b>3,74</b>	<b>30,9%</b>
<b>2011</b>	4.762	1.963	6.725	<b>4,14</b>	<b>29,2%</b>
<b>2012</b>	4.184	3.575	7.759	<b>4,80</b>	<b>46,1%</b>
<b>2013</b>	3.482	2.740	6.222	<b>3,78</b>	<b>44,0%</b>
<b>2014</b>	4.784	2.801	7.585	<b>4,76</b>	<b>36,9%</b>
<b>2015</b>	5.088	2.898	7.986	<b>4,83</b>	<b>36,3%</b>
<b>2016</b>	4.562	2.435	6.997	<b>4,05</b>	<b>34,8%</b>
<b>2017</b>	4.815	2.961	7.776	<b>4,27</b>	<b>38,1%</b>
<b>2018</b>	4.816	2.921	7.737	<b>4,17</b>	<b>37,8%</b>
<b>2019</b>	3.355	3.169	6.524	<b>3,37</b>	<b>48,6%</b>
<b>2020</b>	2.177	2.495	4.672	<b>2,34</b>	<b>53,4%</b>
<b>2021</b>	-	-	-	-	-
<b>2022</b>	-	-	-	-	-
<b>2023</b>	1.445	1.885	3.330	<b>1,51</b>	<b>56,6%</b>

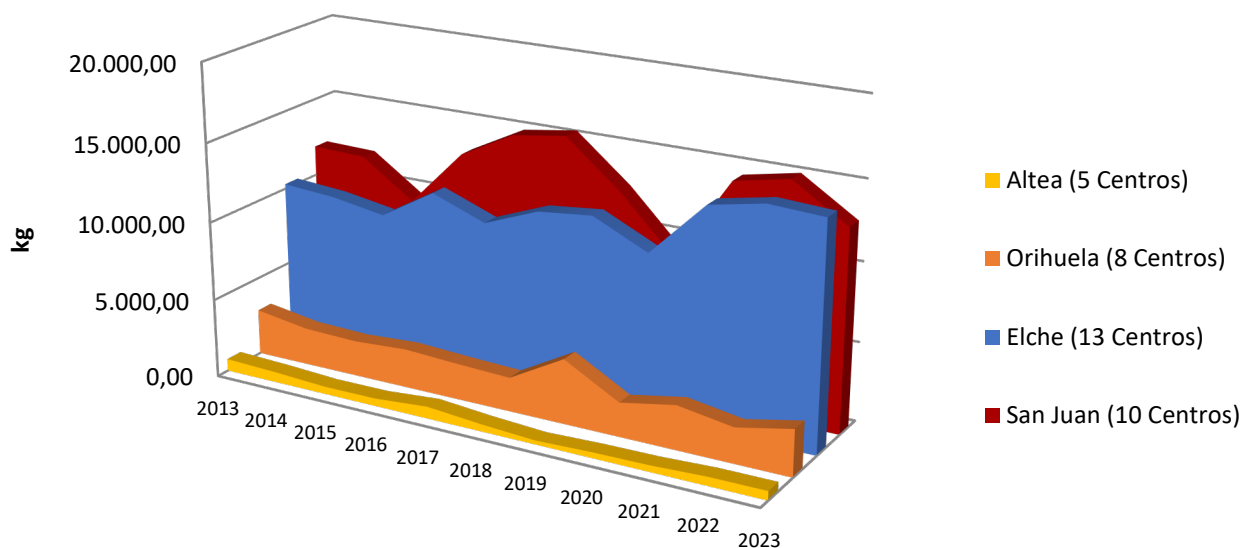


## GESTIÓN DE RESIDUOS PELIGROSOS DE LABORATORIOS Y TALLERES

Residuos peligrosos gestionados a través de empresas autorizadas provenientes de docencia e investigación en laboratorios y talleres de la UMH

	KG DE RESIDUOS PELIGROSOS GESTIONADOS POR CAMPUS Y Nº DE CENTRO PRODUCTORES				
	Elche (13 Centros)	Orihuela (8 Centros)	Sant Joan (10 Centros)	Altea (5 Centros)	UMH (36 Centros)
2013	10.298,00	2.896,00	11.894,00	770,00	25.858,00
2014	10.040,00	2.374,00	11.795,00	653,00	24.862,00
2015	9.481,00	2.272,00	9.441,25	472,00	21.666,25
2016	11.511,00	2.479,00	13.067,00	487,00	27.544,00
2017	10.223,00	2.299,00	14.852,00	760,00	28.134,00
2018	11.571,45	2.161,80	15.352,70	462,00	29.547,95
2019	11.935,90	4.110,35	12.490,65	252,00	28.788,90
2020	10.288,00	2.164,00	8.990,00	368,00	21.810,00
2021	13.830,00	2.804,00	14.318,00	412,00	31.364,00
2022	14.515,00	2.243,00	15.013,00	565,00	32.336,00
2023	14.327,00	2.969,00	12.761,00	578,00	30.635,00

**Kg de Residuos Peligrosos gestionados**



Tipos de Residuos Peligrosos	PORCENTAJES DE PRODUCCIÓN DE TIPOS DE RESIDUOS PELIGROSOS										
	Año 2013	Año 2014	Año 2015	Año 2016	Año 2017	Año 2018	Año 2019	Año 2020	Año 2021	Año 2022	Año 2023
Reactivos Obsoletos	0,7%	1,6%	2,1%	2,5%	2,5%	2,6%	1,4%	0,97%	2,2%	1,2%	0,9%
Disolventes No Halogenados	12,3%	19,0%	10,9%	10,1%	8,7%	8,8%	7,5%	8,48%	7,4%	5,8%	6,1%
Disolventes Halogenados	5,4%	5,2%	5,1%	4,7%	2,8%	3,9%	3,6%	4,99%	2,8%	2,3%	3,0%
Ácidos Inorgánicos	4,4%	4,2%	4,0%	4,5%	4,3%	3,9%	3,1%	3,43%	2,2%	2,5%	2,1%
Ácidos y Sales Orgánicas	3,4%	3,0%	3,9%	2,7%	2,4%	1,4%	1,4%	1,74%	0,8%	2,8%	3,3%
Álcalis y Sales Inorgánicas	4,4%	4,5%	4,6%	4,7%	3,9%	3,8%	3,6%	3,71%	3,4%	3,9%	5,1%
Hidrocarburos	0,7%	0,8%	1,2%	0,5%	0,5%	0,5%	0,7%	0,47%	0,6%	0,4%	0,2%
Fitosanitarios	0,3%	0,3%	0,4%	0,4%	0,4%	0,3%	0,2%	0,34%	0,2%	0,3%	0,5%
Material Sólido Contaminado	13,5%	18,7%	19,4%	19,7%	18,3%	18,0%	19,3%	16,49%	23,8%	14,6%	15,1%
Compuestos con Metales Pesados	6,1%	4,5%	4,0%	4,9%	4,0%	3,3%	2,3%	3,55%	3,7%	2,1%	3,5%
Especiales	0,4%	0,4%	0,4%	0,4%	0,3%	0,4%	0,2%	0,25%	0,5%	0,5%	0,4%
Varios	0,7%	0,7%	0,5%	0,9%	1,0%	0,3%	0,4%	0,23%	0,4%	0,6%	0,3%
Desconocidos	0,3%	0,1%	0,6%	0,2%	0,2%	0,1%	0,2%	0,22%	0,3%	0,1%	0,1%
Aptos. Eléctricos y Electrónicos	0,2%	0,3%	0,2%	0,0%	0,1%	0,3%	0,2%	0,13%	0,2%	0,0%	0,1%
Citotóxicos	9,1%	8,6%	8,2%	6,6%	7,8%	11,4%	12,8%	17,09%	12,7%	9,1%	10,3%
Riesgo Biológico	38,1%	28,2%	34,6%	37,3%	42,8%	40,9%	43,1%	38%	38,8%	54,0%	49,1%



## MOVILIDAD

\* Información obtenida del aforamiento de vehículos y personas, así como encuestas de interceptación en los accesos al Campus de Elche para el año 2019.

De los accesos al campus de la comunidad universitaria:

- El 74,3% son en vehículo privado a motor (coche, moto y patinete)
- El 9,7% son en transporte colectivo público a motor (tren y autobus)
- El 15,9% son en transporte sin motor (a pie o en bicicleta)

		ACCESOS DIARIOS AL CAMPUS DE ELCHE POR TIPO DE TRANSPORTE Y COLECTIVO *															
		TOTAL ACCESOS	VEHÍCULO PRIVADO A MOTOR (combustión y eléctrico)					VEHÍCULO PRIVADO SIN MOTOR			VEHÍCULO PÚBLICO A MOTOR				SIN VEHÍCULO		
			COCHE				MOTO	PATINETE	BICICLETA		TREN	AUTOBUS Interurb.	AUTOBUS Urbano	TAXI VTC	ANDANDO		
COLECTIVO		Total	Total	Eléctrico	Híbrido	Diesel	Gasolina	Total	Total	Total	Propia	Biciclx	Total	Total	Total	Total	Total
TODOS	Nº	8.125	6.057	2	107	3542	2407	288	14	244	131	113	270	149	225	8	870
	%	100%	74,5%	0,03%	1,8%	58,5%	39,7%	3,5%	0,2%	3,0%	53,7%	46,31%	3,3%	1,8%	2,8%	0,1%	10,7%
EXTERNOS	Nº	1.664	1.514	2	27	885	602	41	1	13	7	6	4	3	12	2	74
	%	20%	91,0%	0,13%	1,8%	58,5%	39,7%	2,5%	0,1%	0,8%	53,9%	46,2%	0,2%	0,2%	0,7%	0,1%	4,4%
COMUNIDAD UNIVERSITARIA	Nº	6.461	4.543	2	81	2657	1806	247	13	231	124	107	266	146	213	6	796
	%	80%	70,3%	0,04%	1,8%	58,5%	39,7%	3,8%	0,2%	3,6%	53,7%	46,3%	4,1%	2,3%	3,3%	0,1%	12,3%
ESTUDIANTES	Nº	5.573	3.783					230	7	208			259	142	211	1	731
	%	69%	67,9%					4,1%	0,1%	3,7%			4,6%	2,5%	3,8%	0,0%	13,1%
PAS	Nº	422	374					11	4	9			3	0	0	1	22
	%	5%	88,5%					2,6%	0,9%	2,1%			0,6%	0,0%	0,0%	0,2%	5,1%
PDI	Nº	466	386					7	2	14			5	4	2	4	43
	%	6%	82,8%					1,4%	0,4%	3,0%			1,0%	0,9%	0,4%	0,9%	9,2%

\*Información obtenida de encuestas de interceptación en los accesos al campus y encuesta virtual en el Campus de Elche para el año 2019.

		DISTRIBUCIÓN PORCENTUAL DEL USO DE MEDIOS DE TRANSPORTE POR COLECTIVO EN CAMPUS DE ELCHE *								
	nº total	COCHE	MOTO	PATINETE	BICICLETA	TREN	AUTOBUS Interurb.	AUTOBUS Urbano	TAXI VTC	ANDANDO
<b>ESTUDIANTES</b>	<b>7142</b>	83,3%	93,0%	57,1%	90,2%	97,3%	97,2%	99,1%	16,7%	91,9%
<b>PAS</b>	<b>541</b>	8,2%	4,4%	28,6%	3,8%	1,0%	0,0%	0,0%	16,7%	2,7%
<b>PDI</b>	<b>597</b>	8,5%	2,6%	14,3%	6,0%	1,7%	2,8%	0,9%	66,7%	5,4%

